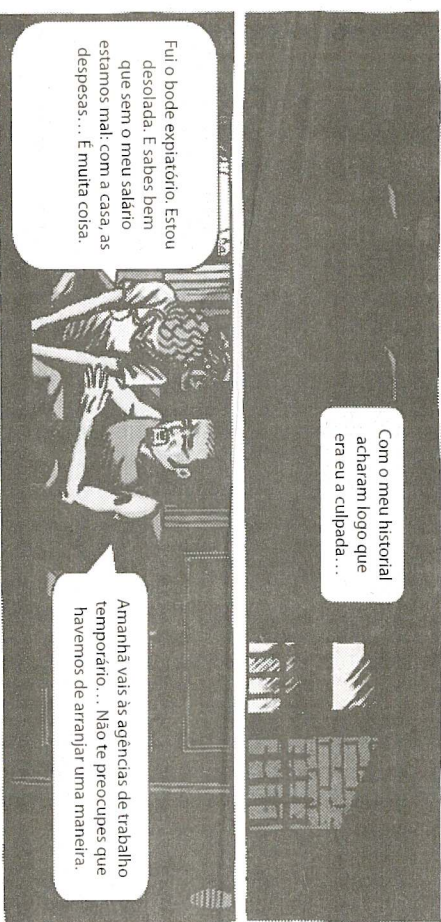
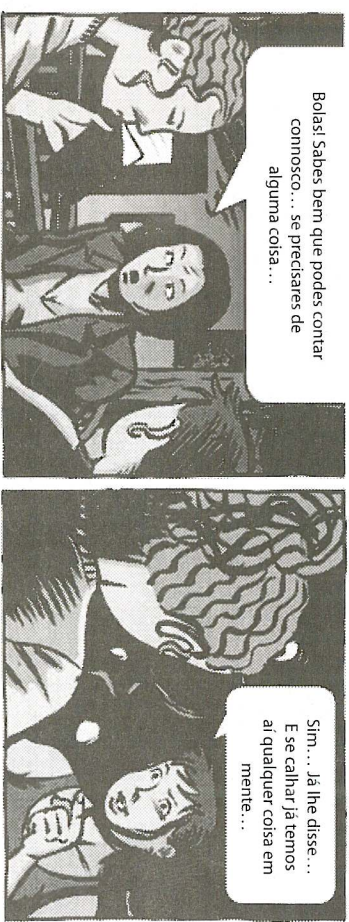
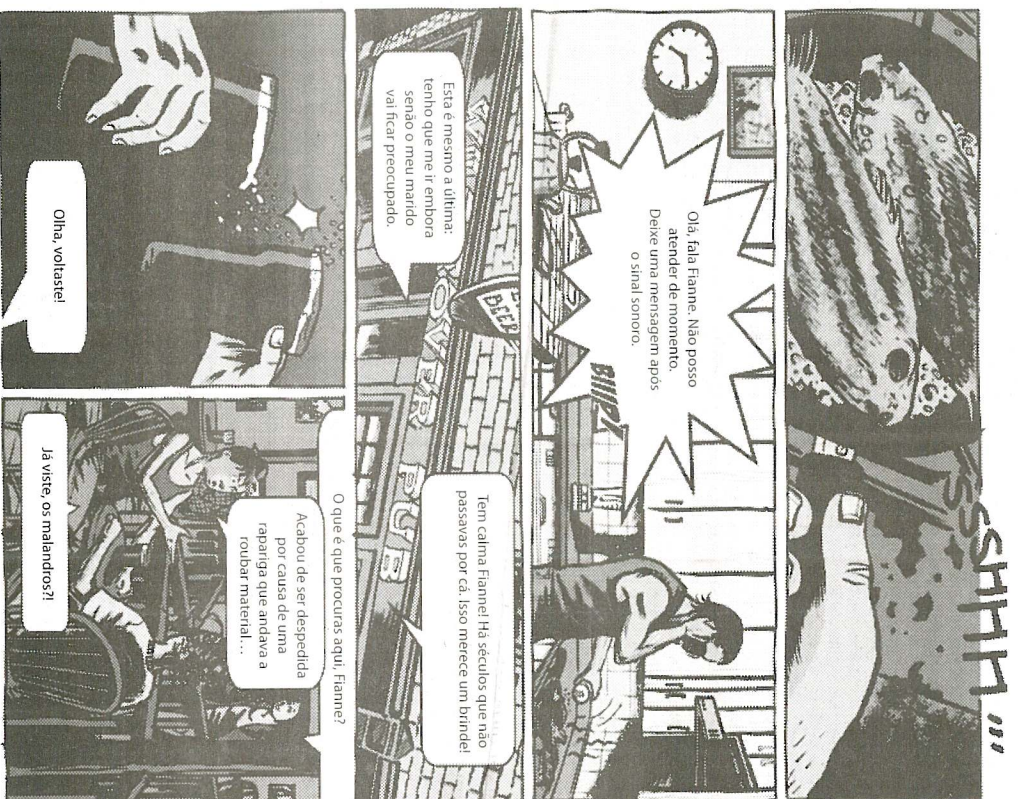


Novos Rumos



O Centro de Informação Europe Direct de Bragança integra-se na Rede de Informação EUROPE DIRECT e visa a divulgação a nível regional de informação sobre políticas e programas europeus.



- Serviços Prestados:**
- Espaço aberto ao público (de Segunda a Sexta-feira, das 9h00-12h30 e das 14h00 às 17h30).
 - Resposta a questões colocadas;
 - Apoio na consulta de documentação europeia.

Para mais informações:
Campus de Santa Apolónia - Apartado 1172 | 5301-855 Bragança | Tel. 273 303 282 | Fax. 273 325 405/489 |
E-mail: ciedbbraganca@ipb.pt

Web: <http://www.ciedbraganca.ipb.pt>